

Chambre
13,80 m²

Salle de
bains
8,16 m²

WC
3,52 m²

Bureau
10,50 m²

Garage
21,10 m²

Buanderie
5,09 m²

Séjour
28,80 m²

Cuisine
13,28 m²

Terrasse

2,40 par 2,15
Porte-fenêtre

Porte d'entrée
0,90 par 2,15

1,40 par 1,15
Fenêtre cuis 1

2,40 par 2,10
Porte garage

0,60 par 0,95
Fenêtre cuis 2

0,80 par 2,04
Porte cuisine

0,80 par 2,10
Porte gar int

0,90 par 2,10
Porte bureau

0,90 par 2,10
Porte WC

0,90 par 2,10
Porte chambre

0,90 par 2,10
Porte SDB

0,90 par 2,15
Porte gar ar

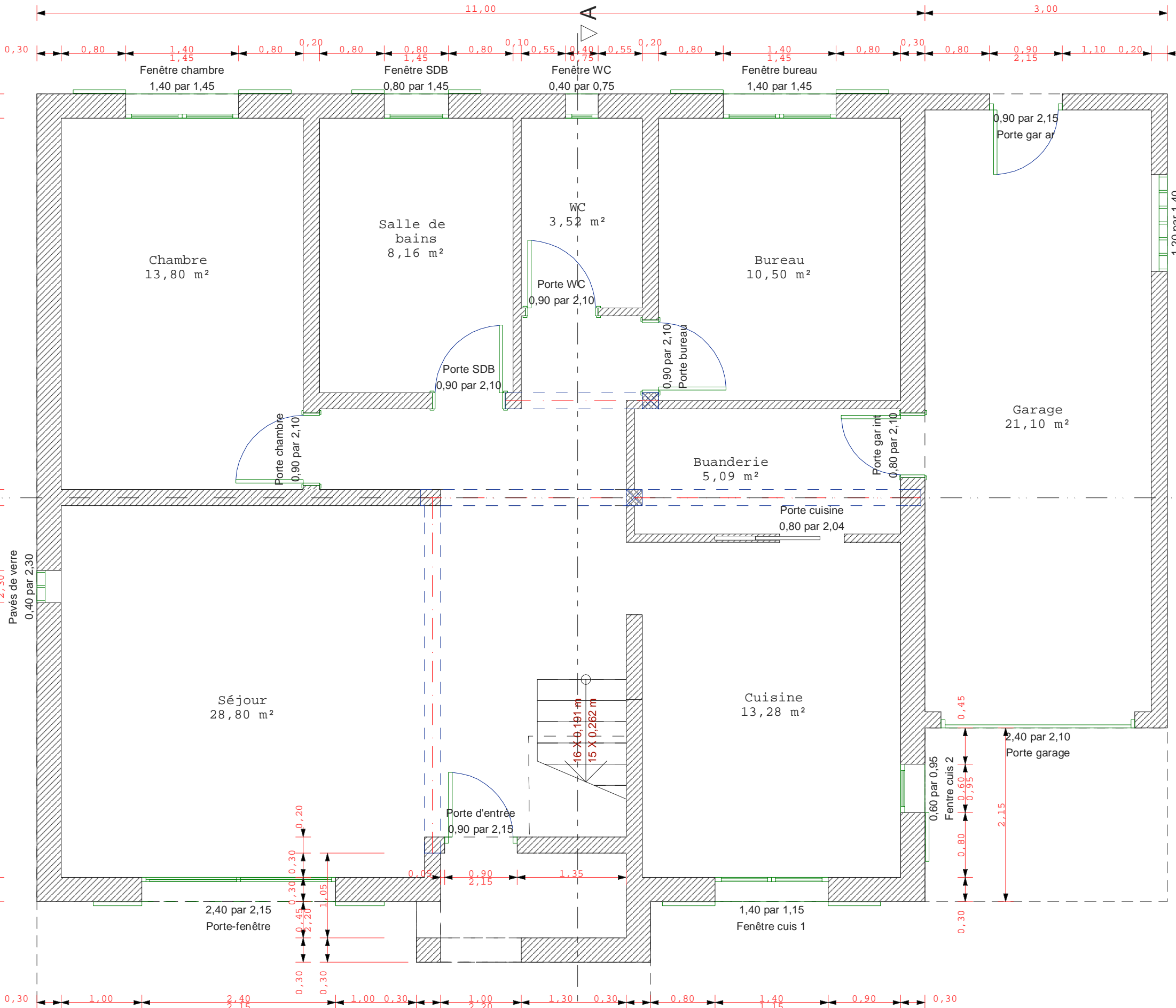
Fenêtre chambre
1,40 par 1,45

Fenêtre SDB
0,80 par 1,45

Fenêtre WC
0,40 par 0,75

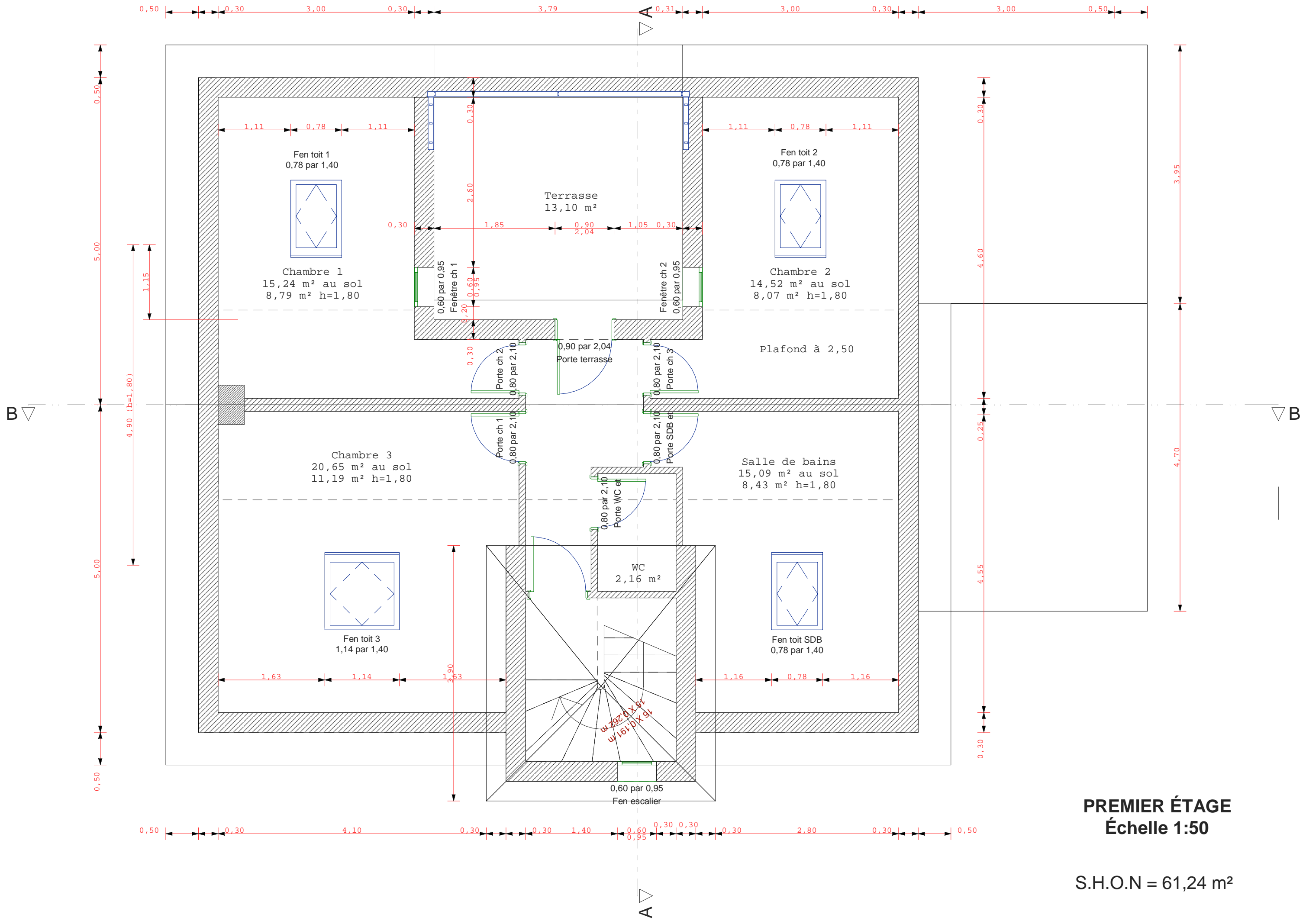
Fenêtre bureau
1,40 par 1,45

16 X 0,181 m
15 X 0,262 m



REZ DE CHAUSSEE
Échelle 1:50

S.H.O.N = 106,60 m²



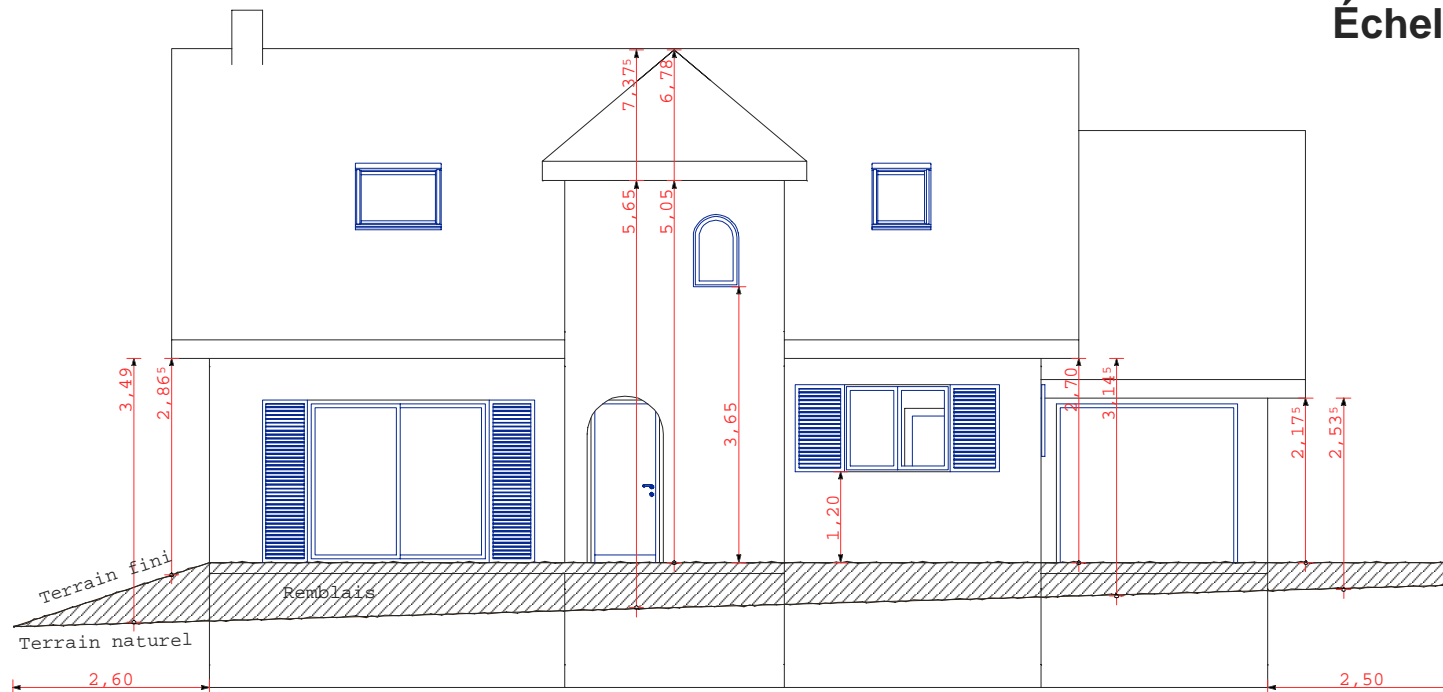
PREMIER ÉTAGE
Échelle 1:50

S.H.O.N = 61,24 m²

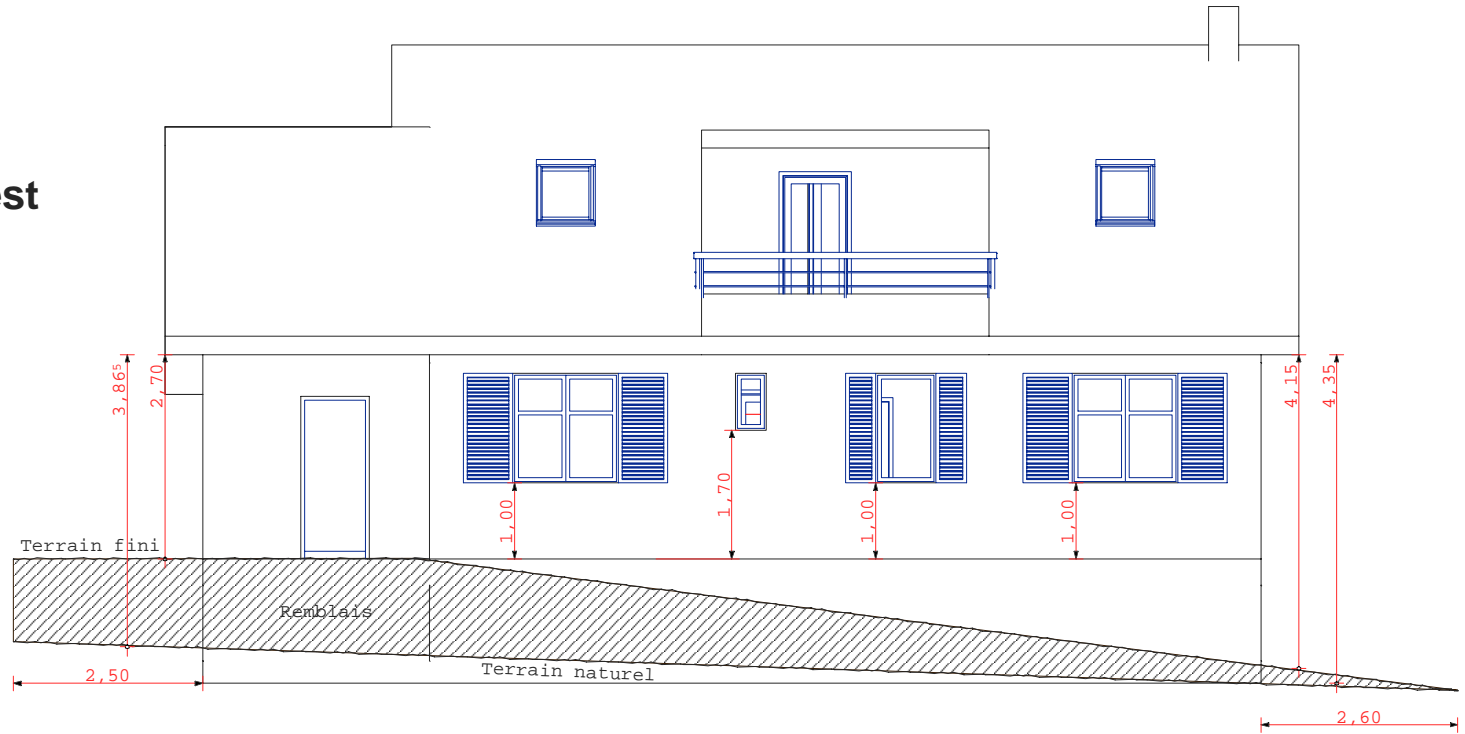
Pignons et façades : crépi ton pierre

Couverture : tuiles à emboîtement Giverny flammée

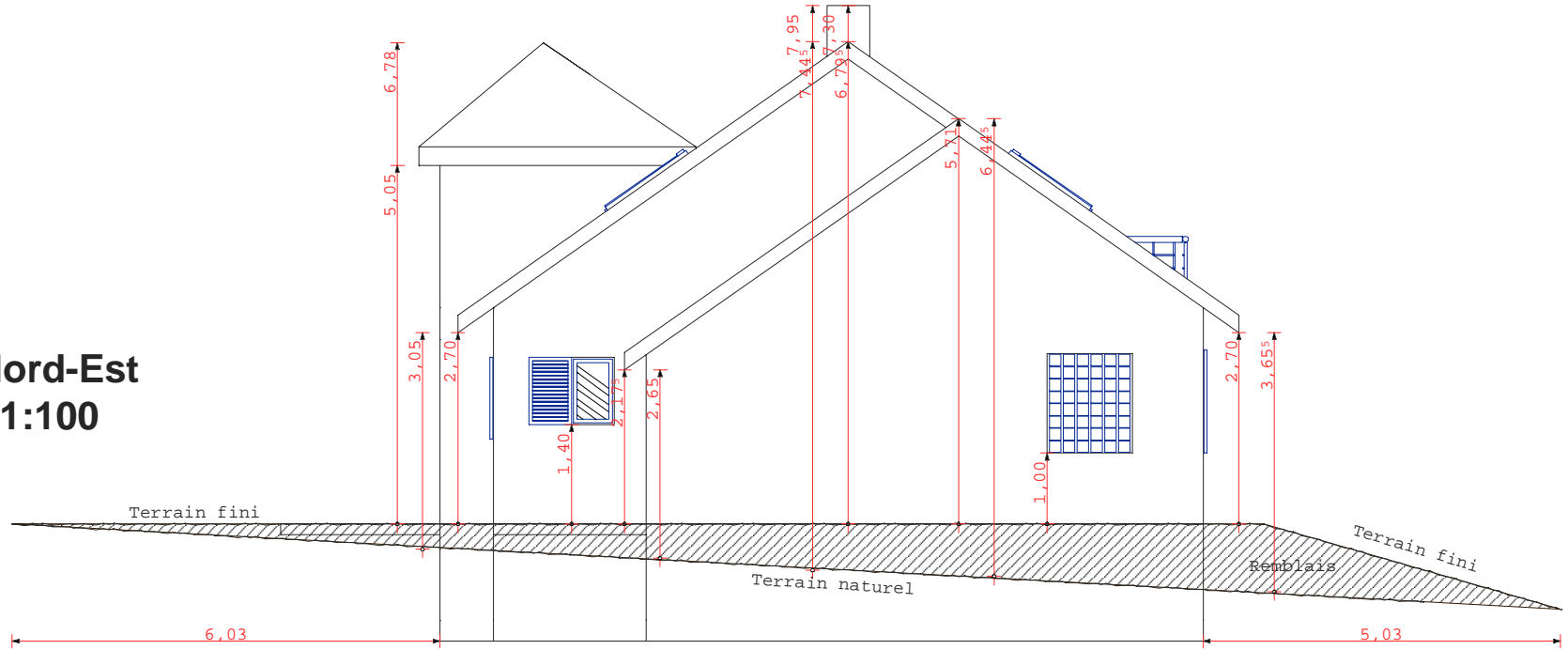
FAÇADE Sud-Est Échelle 1:100



FAÇADE Nord-Ouest
Échelle 1:100

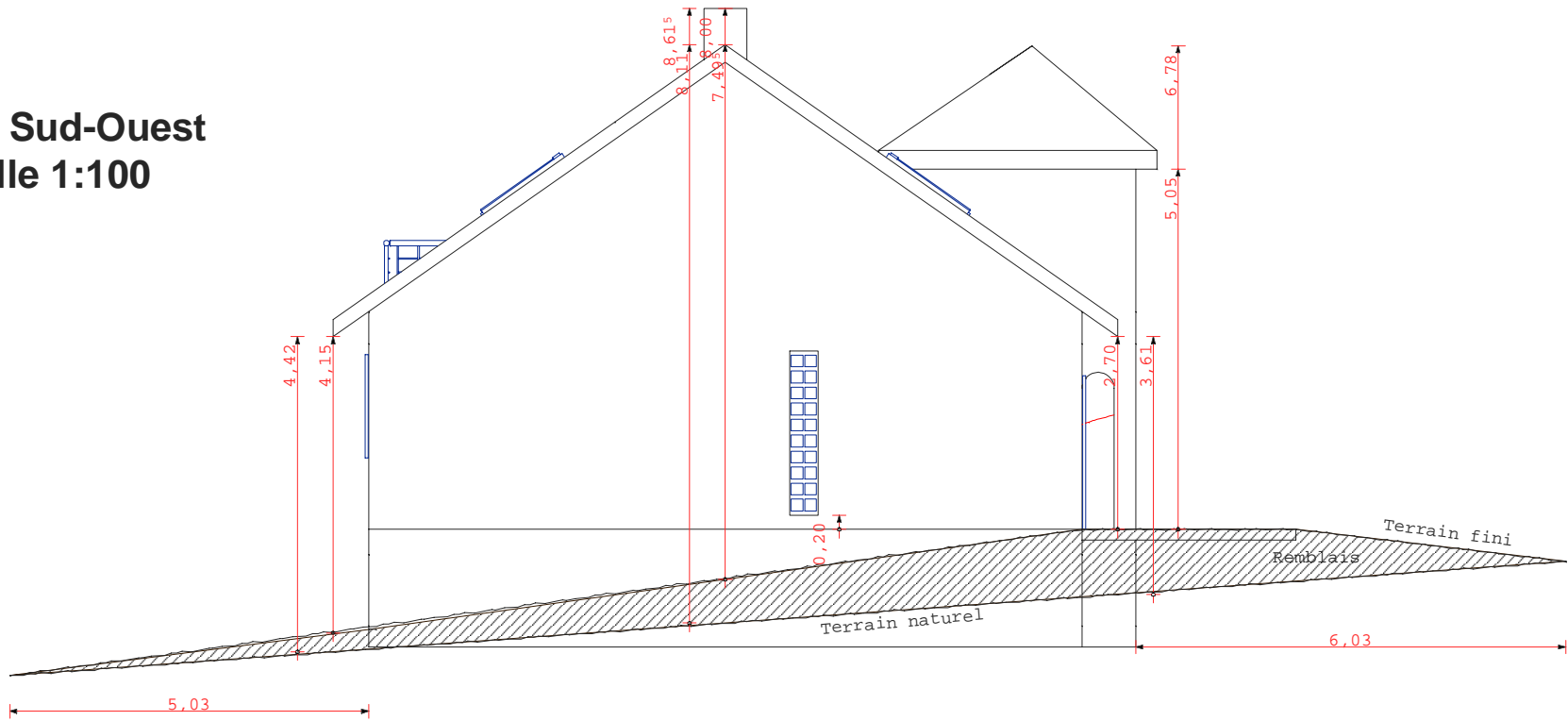


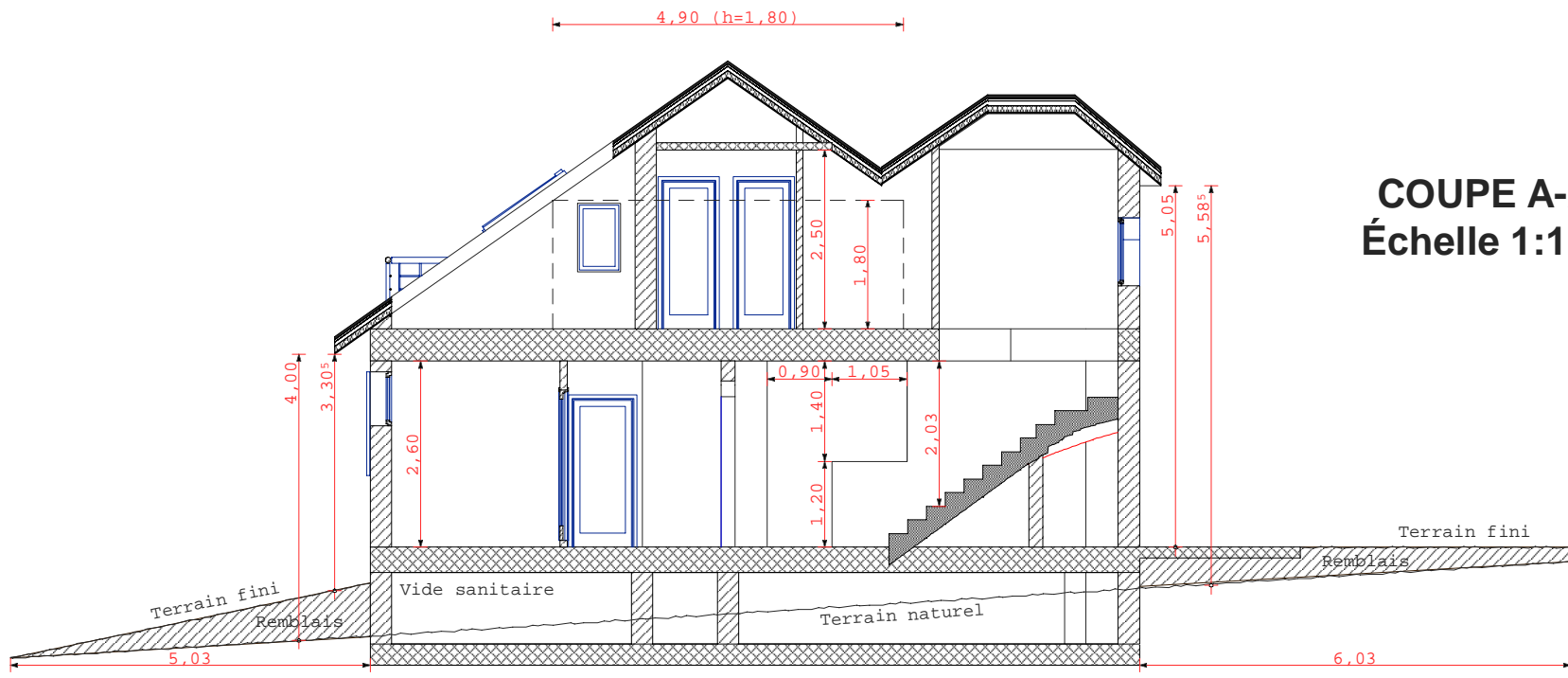
PIGNON Nord-Est
Échelle 1:100



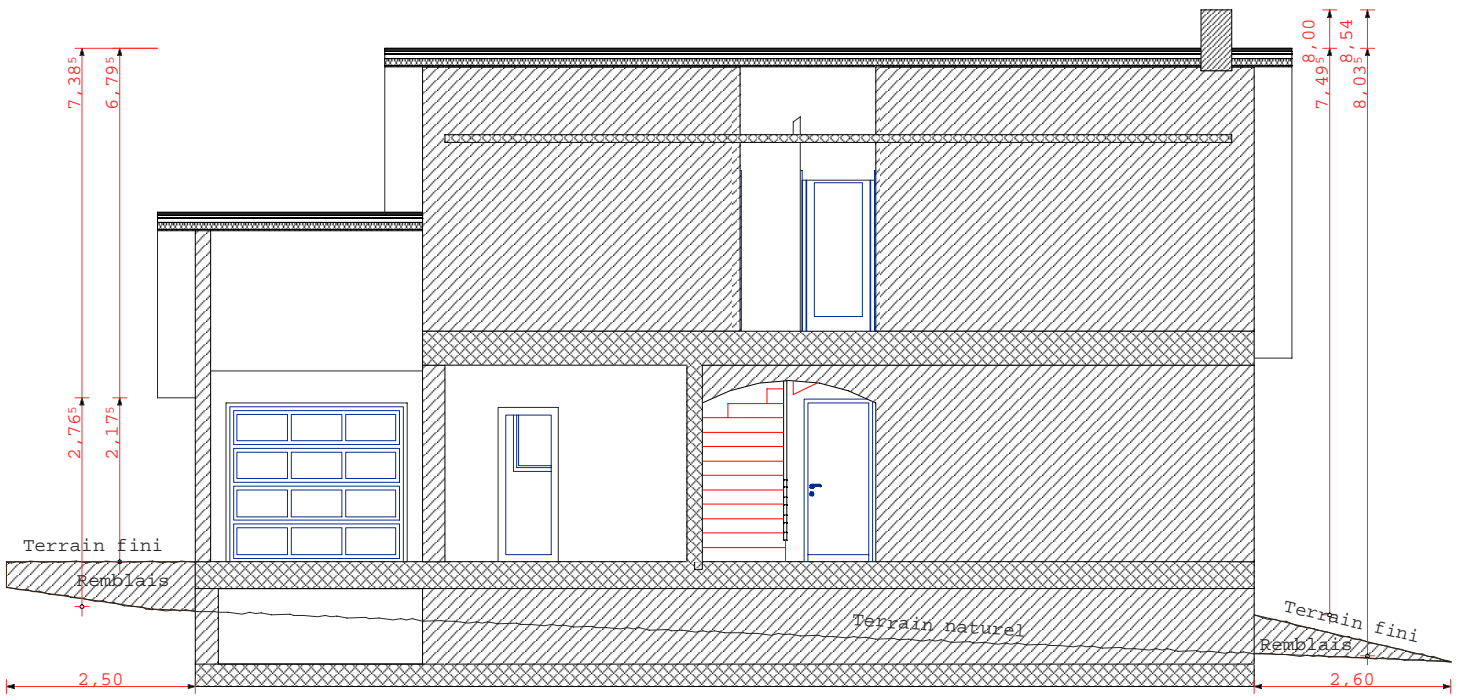
PIGNON Sud-Ouest

Échelle 1:100



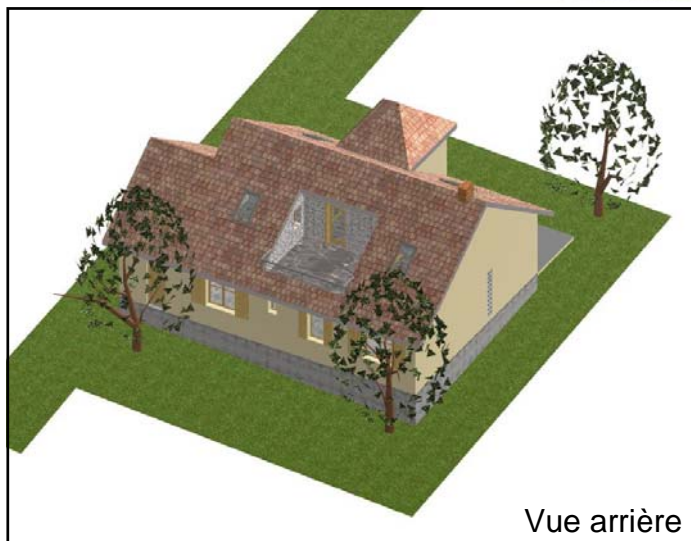


COUPE A-A
Échelle 1:100



COUPE B-B
Échelle 1:100

DEMANDE DE PERMIS DE CONSTRUIRE



Vue arrière

Mise à jour du volet paysager

Le sol représenté correspond au terrain naturel.

- Pentes des toits
- Maison et garage : 35°
 - Face et côtés de la tour : 40°
 - Arrière de la tour : 34,35°